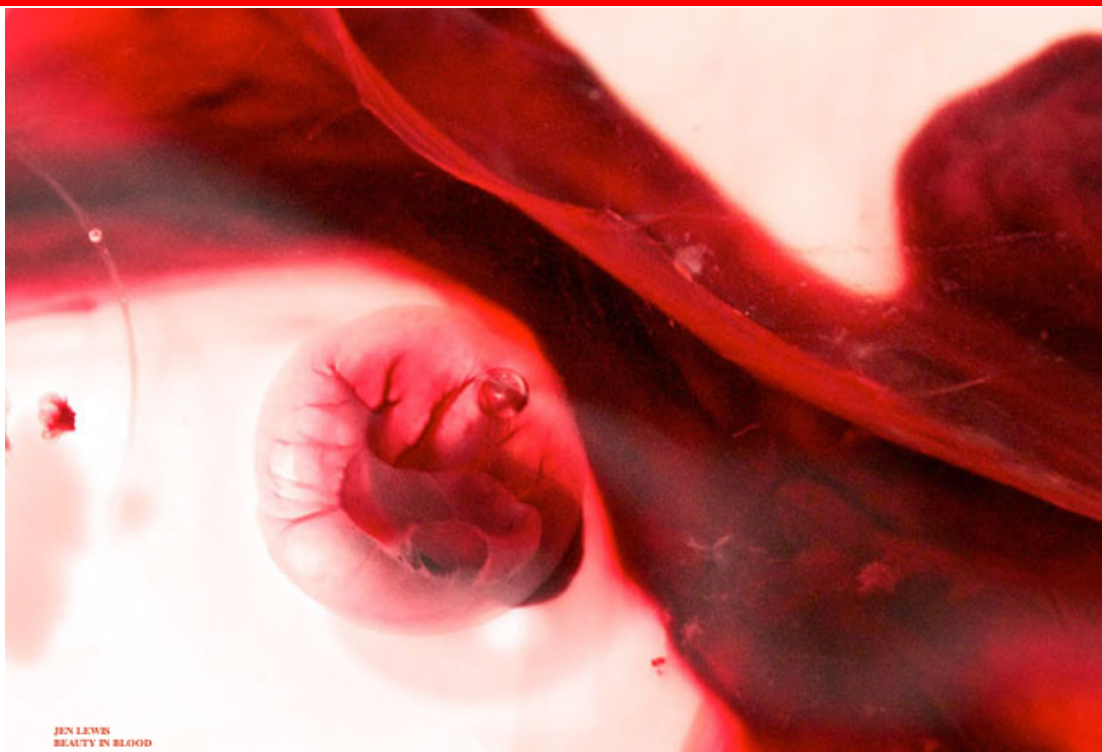


scuola elementale
di arte ostetrica

LA PNEI DELLE MESTRUAZIONI

Il ciclo ovarico come non lo avete mai visto



Conduce **Anna Maria Rossetti**, ostetrica

Un corso di 18 ore

13-15 novembre 2017

Orario 1° giorno: 15- 20; 2° giorno: 9 – 13, 14,30 – 18.30; 3° giorno 9 – 14

Premessa

Questo corso, unico nel suo genere, vuole offrire alle professioniste della salute femminile uno **sguardo profondo**, sfaccettato e interiore sul ciclo ovarico e **sulle basi della salute psicofisica di ciascuna donna a partire da noi stesse**. Abbiamo studiato il ciclo ovarico e mestruale dal punto di vista sanitario e settoriale ma, così come il parto non può essere considerato un mero evento sanitario, anche **la ciclicità mensile contiene e manifesta significati bio-psico-sociali e sessuali al limite della meraviglia**.

Infos: info@marsupioscuola.it, 055576266 da lunedì a venerdì 9-16

La scoperta di questi significati e delle loro interconnessioni nella nostra vita quotidiana è l'obiettivo di questo corso, per fare propria la **saggezza di genere** e poterla condividere con le donne, **applicandola nella propria propria vita e nella propria professione.**

Obiettivo del corso

*Lo sguardo in **ottica PNEI** (Psiconeuroendocrinoimmunologia) offre una **comprensione scientifica** delle modificazioni fisiche, psicoemozionali e comportamentali indotte mensilmente dal ciclo ovarico; aiuta a comprendere le variazioni della **libido**, dei **comportamenti sociali**, della **percezione del tempo e della realtà emotiva e saperle ottimizzare tramite l'ascolto di sé e della fase corrispondente.***

*Il corso vuole offrire un **approccio specifico di genere** per l'assistenza ostetrica e strumenti di comprensione e sostegno alla **guarigione fisica e simbolica propria e delle donne**, al **recupero dell'integrità psicofisica**, al riconoscimento della propria identità di genere e dei suoi doni nella vita di ciascuna.*

A chi è rivolto: alle ostetriche e alle donne che abitano all'interno delle ostetriche. Sono ben accolte le donne che si occupano di salute di genere.

Modalità: attiva. Il corso alterna teoria e pratica con lavori personali e di gruppo. Ciascuna partecipante è invitata a mettersi in gioco personalmente.

Costo: 195,00 euro + IVA con marsupiocard; 230,00 euro + IVA senza marsupiocard

Termine ultimo per le iscrizioni: 31 ottobre 2017

RIFERIMENTI

Bottaccioli Francesco *"Psiconeuroendocrinoimmunologia. I fondamenti scientifici delle relazioni mente-corpo. Le basi razionali della medicina integrata"* Red Edizioni (2015)

Davis Elizabeth & Leonard Carol *"The Women's wheel of life"* (solo edizione inglese 2012)

Ensler Eve *"I monologhi della vagina"* Il Saggiatore Edizioni (2012)

Flaumenbaum Daniele *"Donna desiderata, donna desiderante"* Borla Edizioni (2009)

Grey Miranda *"Luna Rossa. Capire e usare i doni del ciclo mestruale"*. Macro Edizioni (2011)

Noble Vicky *"La Dea doppia"* Venexia Edizioni (2005)

Pinkola Estes Clarissa *"Donne che corrono coi lupi"*. Frassinelli Edizioni (2011)

Pope Alexandra *"Mestruazioni. La forza di guarigione del ciclo mestruale dal menarca alla menopausa"*. Terra Nova Edizioni (2007)

Wolf Naomi *"Vagina. Una storia culturale"* Mondadori Edizioni (2013)

La Docente:

Anna Maria Rossetti è ostetrica dal 2004. Formatasi presso l'Università degli Studi di Milano e successivamente con Verena Schmid nel corso biennale in Continuità dell'Assistenza, ha conseguito un Master in Posturologia e Terapie Manuali presso l'Università *Alma Mater Studiorum* di Bologna. Ha co-autorato il libro "Fisiologia della Nascita" di Regalia, Spandrio, Bestetti (2014) trattando il tema della PsicoNeuroEndocrinologia della nascita, di cui è studiosa. È formatrice nazionale e internazionale sul tema della fisiologia di gravidanza, travaglio e parto. Dopo essere stata ostetrica coordinatrice di una *Midwives Led Unit* in Inghilterra e missionaria in Afghanistan, vive ora in Italia dove esercita la libera professione e l'accompagnamento a gravidanza, parto e puerperio con una attenzione speciale verso le cicatrici della nascita e la loro guarigione fisica, emotiva e simbolica. Dal 2016 è la nuova direttrice didattica della Scuola Elementale di Arte Ostetrica e fondatrice del progetto SEAO-Rise atto a sostenere la diffusione e la promozione di una salutare cultura di genere.

RICHIEDI IL PROGRAMMA COMPLETO IN SEGRETERIA!

Info@marsupioscuola.it

Infos: info@marsupioscuola.it, 055576266 da lunedì a venerdì 9-16